

# Wie können wir Sie unterstützen?

Unser erfahrenes Team aus Radiologen, Kinderkardiologen, IT-Fachleuten und Auswertern stellt Ihnen eine praxiserprobte Infrastrukturalternative zur Verfügung.

## Folgende Leistungen bieten wir:

- standardisierte und qualitätsoptimierte Auswertung von Bilddaten
- Nutzung der teleradiologischen Plattform für wissenschaftliche Studien
- Standardprotokolle
- Organisationsberatung
- Schulungen
- Projektmanagement

Interesse? Fragen? Sprechen Sie uns an!

## Hier erreichen Sie uns:

### IT-Koordination



**Professor Dr. Ulrich Sax**  
Universitätsmedizin Göttingen  
Abteilung Med. Informatik  
CIOoffice Forschungsnetze  
Tel.: +49 551 39-8224  
Fax: +49 551 39-2493  
E-Mail: cio-ahf@med.uni-goettingen.de

### Leitung MRT Core Lab



**Professor Dr. med. Titus Kühne**  
Deutsches Herzzentrum Berlin/  
Charité-Universitätsmedizin Berlin  
Nichtinvasive Kardiologie



**Professor Dr. med. Matthias Gutberlet**  
Universität Leipzig/Herzzentrum Leipzig GmbH  
Diagnostische und Interventionelle Radiologie



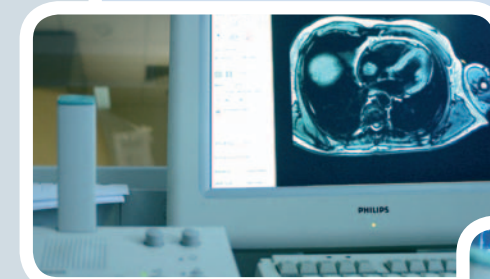
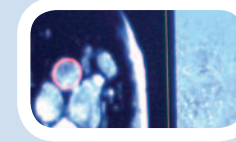
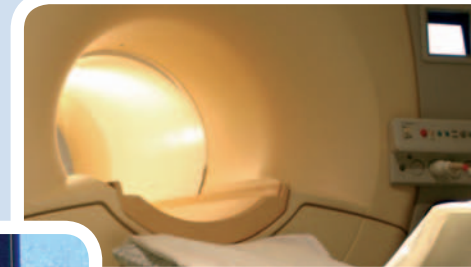
**Dr. med. Philipp Beerbaum**  
King's College London  
Division of Imaging Sciences



**Dr. med. Samir Sarikouch**  
Medizinische Hochschule Hannover  
Klinik für Herz-, Thorax-, Transplantations-  
und Gefäßchirurgie

## MRT Core Lab

### Standardisierte MRT-Aufnahme und Auswertung



GEFÖRDERT VOM



Bundesministerium  
für Bildung  
und Forschung



## MRT Core Lab

Im Kompetenznetz Angeborene Herzfehler haben sich mehrere Kliniken mit umfangreicher Erfahrung im Bereich der kardialen MRT zusammengeschlossen und ein MRT Core Lab gegründet. Auf Basis neuester Leitlinien werden im MRT Core Lab Bilddaten standardisiert und qualitätsgesichert ausgewertet.

Das Auswertelabor verfügt über leistungsstarke teleradiologische Strukturen zum internetbasierten Versand der Bilddaten. Diese werden bereits erfolgreich in großen Multicenterstudien des Kompetenznetzes Angeborene Herzfehler eingesetzt. Die Mitarbeiter des Core Labs analysieren die Bilddaten und archivieren sie in einer Bilddatenbank. Bisher sind international 20 Kliniken und Zentren eingebunden, die Daten aus wissenschaftlichen Studien in das MRT Core Lab zur Auswertung schicken.

Machen Sie mit!

Weitere Informationen:  
[www.kompetenznetz-ahf.de](http://www.kompetenznetz-ahf.de)

## Wie arbeitet das MRT Core Lab ?

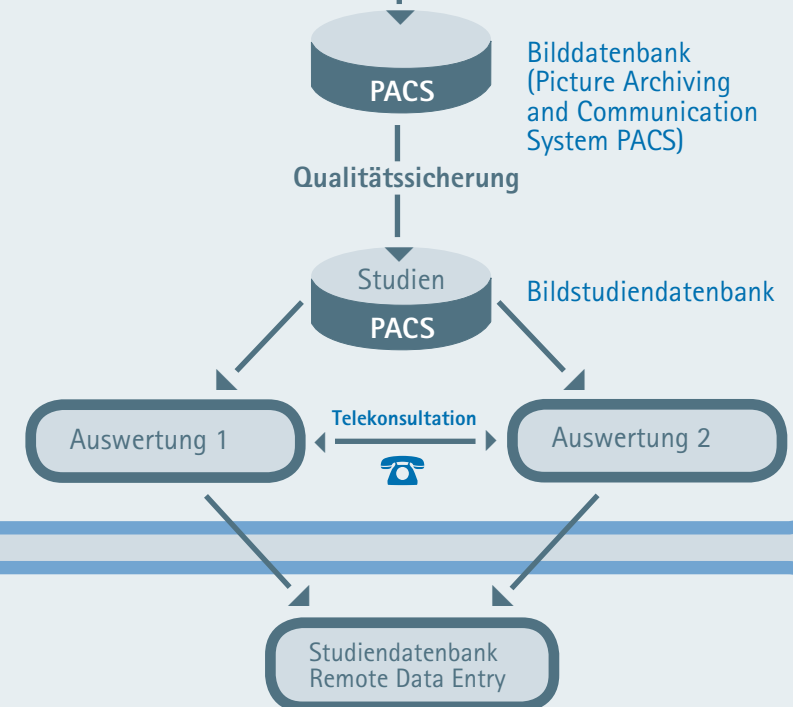
### Prüfzentrum

- 1 MRT-Aufnahme
- 2 Teleradiologischer Versand/CD-Upload



### MRT Core Lab

- 3
  - Validierung
  - Qualitätskontrolle
  - Auswertung



- 4 Präsentation