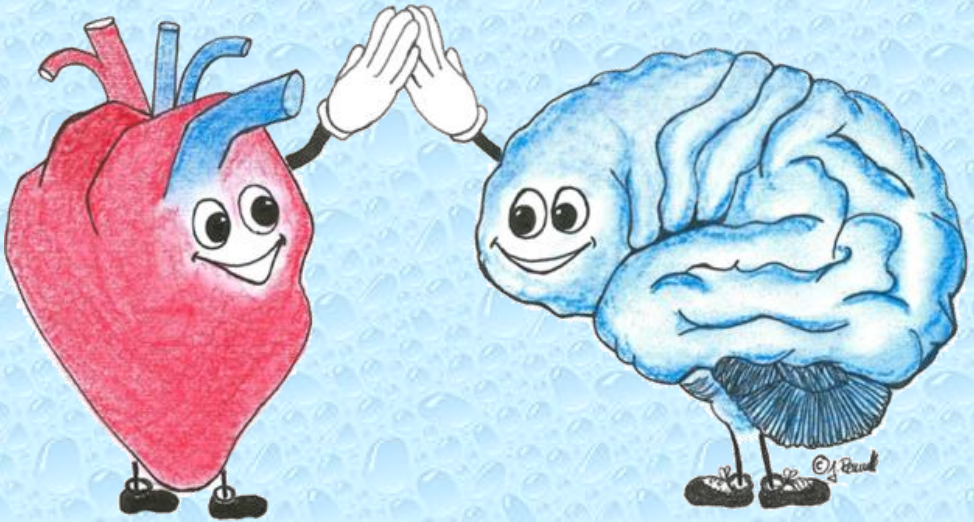


# Same Same but different?



## **Neuro-kognitive Entwicklung und gesundheitsbezogene Lebensqualität bei Patienten mit angeborenem Herzfehler und deren Zwillingsgeschwistern – Same same but different? Das nationale Zwillingprojekt**



**Deutsches Herzzentrum München**  
des Freistaates Bayern  
- Klinik an der Technischen Universität München -

Klinik für angeborene Herzfehler und Kinderkardiologie  
Lazarettstraße 36 , 80636 München  
Studienhotline: 0176 30 66 41 50



# Liebe Eltern, liebe Kinder,



Herz und Hirn gehören und arbeiten zusammen.

Unser Herz sorgt dafür, dass unser Gehirn mit genügend Sauerstoff versorgt wird. Ohne Sauerstoff kann unser Gehirn sich nicht entwickeln und nicht arbeiten. Die Funktionsfähigkeit unseres Herzens ist also ganz wichtig. Ob und wie das Gehirn reagiert, wenn das Herz aufgrund eines angeborenen Herzfehlers anders funktioniert als ohne Herzfehler und darum Medikamente braucht oder operiert werden muss, wissen wir noch nicht genau. Das wollen wir jetzt mit Ihrer und Eurer Unterstützung herausfinden, damit die Ärzte das bei der Behandlung angeborener Herzfehler berücksichtigen und noch besser helfen können.

Dazu dürfen alle Kinder, die mitmachen wollen, spielerisch ein paar Aufgaben lösen. Da geht es zum Beispiel um das Erraten und Erklären von Wörtern. Wir bekommen so etwas über den Teil im Gehirn heraus, der für die Sprache zuständig ist. Zudem dürfen uns die Kinder zeigen, wie flott sie darin sind, Zeichen zu erkennen und zuzuordnen, und es gibt Puzzle und Bilderrätsel. All diese Tests verlaufen spielerisch und helfen uns dabei, die Fähigkeiten des Gehirns zu ermitteln. Außerdem dürfen die Kinder ausprobieren, wie gut sie schon im Balancieren, Hüpfen und Werfen sind, wie sie beim Malen mit Stiften umgehen oder Perlen auffädeln können und vieles mehr. Das sagt uns dann etwas über die Hirnfunktionen, die für die körperlichen Fähigkeiten wichtig sind. Und natürlich möchten wir auch gerne wissen, wie es den Kindern selber geht. Wie gesund und stark sie sich fühlen, sagt uns etwas über ihre Lebensqualität. Dazu füllen die Kinder einen altersgerechten Fragebogen aus.

Unsere Zwillingstudie soll dabei helfen, die medizinische Versorgung bei angeborenen Herzfehlern zu verbessern. Zugleich erfahren Sie jede Menge Interessantes über den Entwicklungsstand Ihrer Kinder.

Keine Sorge: Damit Sie keine weiten Wege haben, kommen wir für die Tests zu Ihnen in die Nähe. Nehmen Sie einfach Kontakt zu uns auf. Gerne beantworten wir Ihre Fragen rund um das Projekt und den Ablauf und vereinbaren einen geeigneten Termin für Sie unter der **Studienhotline: 0176 30 66 41 50**.

Adelheid Schalinski M.A.  
Wissenschaftliche Mitarbeiterin  
Kompetenznetz Angeborene Herzfehler e. V.  
Tel.: 030 – 45 93 72 84  
E-Mail: [schalinski@kompetenznetz-ahf.de](mailto:schalinski@kompetenznetz-ahf.de)

Julia Remmele, M.Sc.  
Wissenschaftliche Mitarbeiterin  
Deutsches Herzzentrum München  
**Studienhotline: 0176 30 66 41 50**  
E-Mail: [remmele@dhm.mhn.de](mailto:remmele@dhm.mhn.de)

**Ihr Termin:**

**Stadt:** \_\_\_\_\_ **Datum:** \_\_\_\_\_ **Uhrzeit:** \_\_\_\_\_