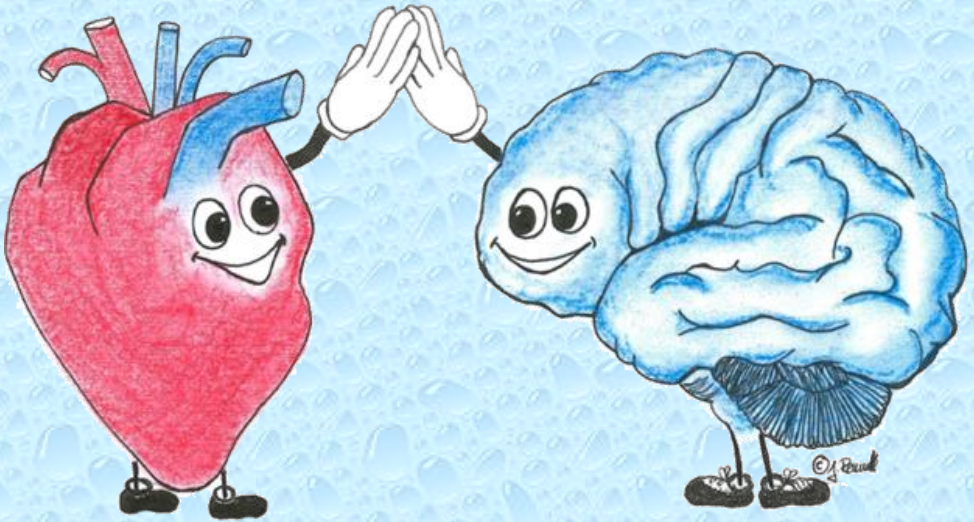


# Same Same but different?



**Neuro-kognitive Entwicklung und gesundheitsbezogene Lebensqualität bei Patienten mit angeborenem Herzfehler und deren Zwillingsgeschwistern – Same same but different?  
Das nationale Zwillingenprojekt**

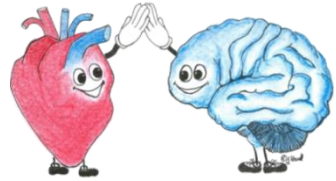


**Deutsches Herzzentrum München**  
des Freistaates Bayern  
- Klinik an der Technischen Universität München -

Klinik für angeborene Herzfehler und Kinderkardiologie  
Lazarettstraße 36 , 80636 München  
Studienhotline: 0176 30 66 41 50



# Liebe Zwillingsgeschwister,



Herz und Hirn gehören und arbeiten zusammen.

Unser Herz sorgt dafür, dass unser Gehirn mit genügend Sauerstoff versorgt wird. Ohne Sauerstoff kann unser Gehirn sich nicht entwickeln und nicht arbeiten. Ob und wie das Gehirn reagiert, wenn das Herz aufgrund eines angeborenen Herzfehlers anders funktioniert als ohne Herzfehler und darum Medikamente braucht oder operiert werden muss, wissen wir noch nicht genau. Das wollen wir jetzt mit Ihrer Unterstützung herausfinden, damit die Ärzte das bei der Behandlung angeborener Herzfehler berücksichtigen und besser helfen können.

Wir möchten mögliche Auffälligkeiten der motorischen und geistigen Entwicklung von erwachsenen Zwillingen mit angeborenen Herzfehlern erfassen, um die Rolle des angeborenen Herzfehlers herauszufinden. So können potentielle Risikofaktoren ermittelt werden, die sowohl im Kindes- als auch im Erwachsenenalter auftreten. Basierend auf den Untersuchungsergebnissen können spezielle, zielgerichtete Förderungen und/oder Vorsorgemaßnahmen eingeleitet werden. Ziel unserer Zwillingstudie ist es die Behandlung für Patienten mit angeborenem Herzfehler zu verbessern, daraus können dann neue Ansätze zur Optimierung der Behandlung und Nachbehandlung kreiert werden.

An dem mit Ihnen vereinbarten Termin, nach der Aufklärung und Ihrem Einverständnis, werden die Untersuchungen mit Ihnen nacheinander durchgeführt. Es wird ein Intelligenztest zur Erfassung der geistigen Entwicklung, ein Fragebogen zur Erfassung der körperlichen Aktivität, ein Fragebogen zur gesundheitsbezogenen Lebensqualität sowie eine umfassende Anamnese aufgenommen. Die Untersuchungen werden insgesamt ca. 3 bis 4 Stunden (inkl. Pause) beanspruchen. Keine Sorge: Damit Sie keine weiten Wege haben, kommen wir für die Tests zu Ihnen in die Nähe. Nehmen Sie einfach Kontakt zu uns auf. Gerne beantworten wir Ihre Fragen rund um das Projekt und den Ablauf und vereinbaren einen geeigneten Termin für Sie unter der **Studienhotline: 0176 30 66 41 50**.

Adelheid Schalinski M.A.  
Wissenschaftliche Mitarbeiterin  
Kompetenznetz Angeborene Herzfehler e. V.  
Tel.: 030 – 45 93 72 84  
E-Mail: [schalinski@kompetenznetz-ahf.de](mailto:schalinski@kompetenznetz-ahf.de)

Julia Remmele, M.Sc.  
Wissenschaftliche Mitarbeiterin  
Deutsches Herzzentrum München  
**Studienhotline:** 0176 30 66 41 50  
E-Mail: [remmele@dhm.mhn.de](mailto:remmele@dhm.mhn.de)

**Ihr Termin:**

**Stadt:** \_\_\_\_\_ **Datum:** \_\_\_\_\_ **Uhrzeit:** \_\_\_\_\_